

ИНТЕГРИРОВАННЫЕ КОМПЛЕКСЫ «ЭТАЛОН»:



«ЭТАЛОН» был разработан по запросу телеком-оператора, который хотел изменить проектирование охлаждения дата-центров в сторону **большей надежности, гибкости и удобства.**



Мы создали уникальный комплекс **«пять машин в одной»**: чиллерная система, косвенное адиабатическое охлаждение, прямое адиабатическое охлаждение с фрикулингом, вентиляционная приточно-вытяжная система, теплообменный аппарат на базе этиленгликоля.

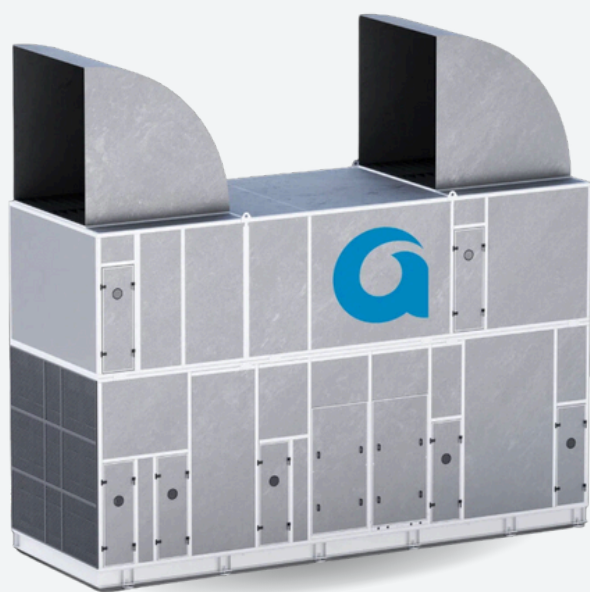
ЭТАЛОН:

Вентиляционная установка на базе гликолевых теплообменников замкнутого контура с фреоновой системой дохлаживания, прямым и косвенным фрикулингом/адиабатическим охлаждением.

Холодопроизводительность:

300 кВт

Габаритные размеры:



Ширина (мм)	Глубина (мм)	Высота (мм)
3600	10400	до 7000

